

## **Wochenende auf Naab und Donau 21.07.2023 – 23.07.2023**

An diesem Wochenende bieten wir zwei Fahrten an. Es darf natürlich auch nur eine der beiden Touren mit gepaddelt werden. ;)

Beide Touren bestechen durch die karstige Hänge links und rechts von Naab und Donau.

### **Die Basis**

Als Ausgangspunkt / Schlafplatz dient uns der Zeltplatz in Pielenhofen.

Wir empfehlen, benötigte Plätze zu reservieren. Wenn ihr bei der Reservierung das Stichwort Paddelgruppe SGS Erlangen angebt, dann kann uns der Zeltplatz in der Planung auch zusammenhängende Plätze reservieren. Besonders geeignet sind die Plätze in der Nähe der Badestelle.

<https://www.camping-pielenhofen.de/>

(Distelhausen 2, 93188 Pielenhofen)

### **Der Samstag (22.07.2023)**

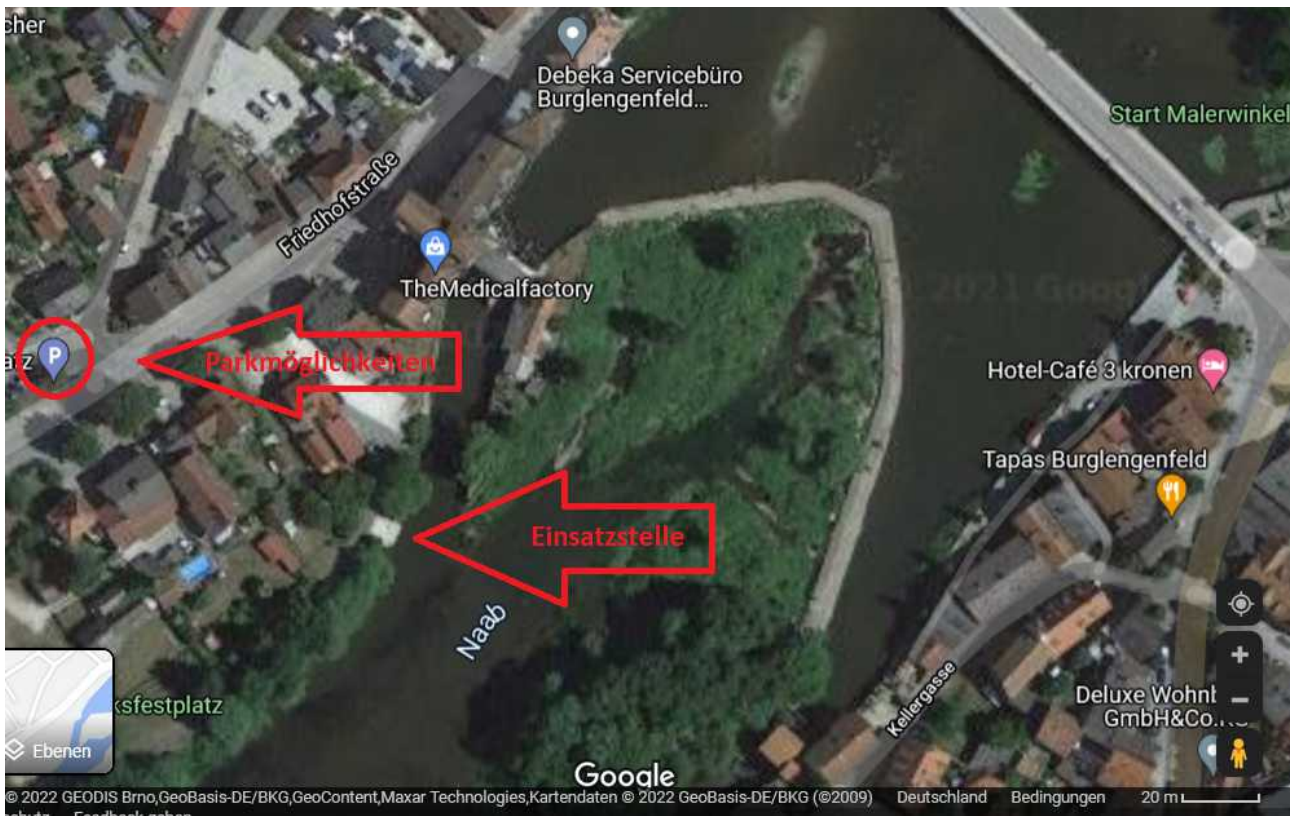
Wir paddeln die Naab von Burglengenfeld bis zum Zeltplatz Distelhausen. Die Naab ist in diesem Bereich aufgestaut und hat deshalb nur leichte Strömung. Deshalb werden wir für die 22 km wahrscheinlich ungefähr 5 Stunden brauchen.

Die Strecke bietet 4 Wehre, die wir gut umtragen können. Einige der Wehre sind fahrbar. Wer die Wehre fahren möchte informiert sich bitte entsprechend selbst. Die Mittagspause ist in Kallmünz geplant, wo es verschiedene Möglichkeiten zur Verpflegung gibt.

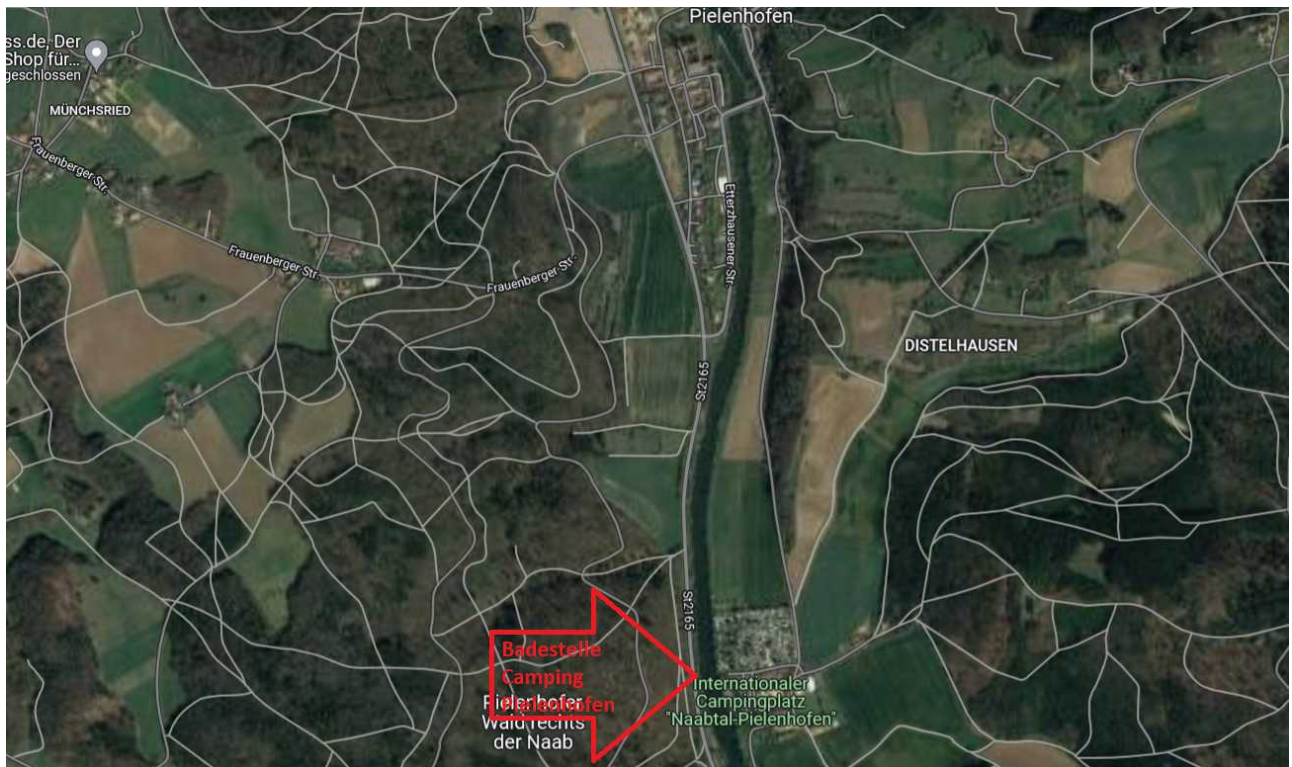
Wer nach der Tour noch Kraft und Lust hat, kann auch noch die 9 km weiter bis nach Mariaort paddeln. Ein komplett umtragefreies Paddelvergnügen.

Die Einsatzstelle in Burglengenfeld

Friedhofstraße 17, 93133 Burglengenfeld



Die Aussatzstelle in Pielenhofen  
 Distelhausen 2, 93188 Pielenhofen  
 Die Badestelle am Campingplatz  
 Vor der Einfahrt zum Campingplatz bestehen ausreichend Parkmöglichkeiten



## Der Sonntag (23.07.2023)

Wir paddeln die Donau von Saal bis nach Mariaort.

Auch wenn uns die Strömung der Donau auf dieser Strecke gut trägt, werden wir doch im Rückstau der Staustufe Bad Abbach und am Ende der Strecke im Rückstau der Staustufe Regensburg gefordert. Auf dieser Tour müssen wir die Staustufe Bad Abbach umtragen.

Für die 23 km werden wir voraussichtlich 5 Stunden brauchen.

Die Mittagspause ist auf den Kiesbänken hinter Bad Abbach geplant. Bitte packt euch eine kleine Brotzeit ein.

Die Einsatzstelle in Saal

Regensburger Str. 57, 93342 Saal an der Donau

Offizielle Bootsrampe, wenige Parkmöglichkeiten



Die Aussatzstelle in Mariaort

Parkplatz des Gasthofes Krieger, Heerbergstraße 3, 93186 Pettendorf



# Wochenende auf Saale und Unstrut 04.08.2023 – 06.08.2023

An diesem Wochenende bieten wir zwei Fahrten an. Es darf natürlich auch nur eine der beiden Touren mit gepaddelt werden. ;)

Burgen und Wein erwarten uns bei unseren Paddeltouren an der Grenze von Thüringen und Sachsen-Anhalt. Dazu bietet die Region kulturelle Schätze wie den Naumburger Dom oder das Sonnenobservatorium in Goseck.

## Die Basis

Wir sind zu Gast beim Kanuclub Schönburg. Da ich uns dort als Gruppe anmelde, ist der Anmeldeschluss für diese Tour der 30.07.2023.

(Schönburg 76A, 06618 Schönburg)

## Der Samstag (05.08.2023)

Wir paddeln die Saale von Camburg bis Schönburg. Die Saale hat eine mittlere Strömung, so dass wir für die 36 km wahrscheinlich ungefähr 7 Stunden brauchen.

Dabei müssen wir zweimal ca. 200m umtragen.

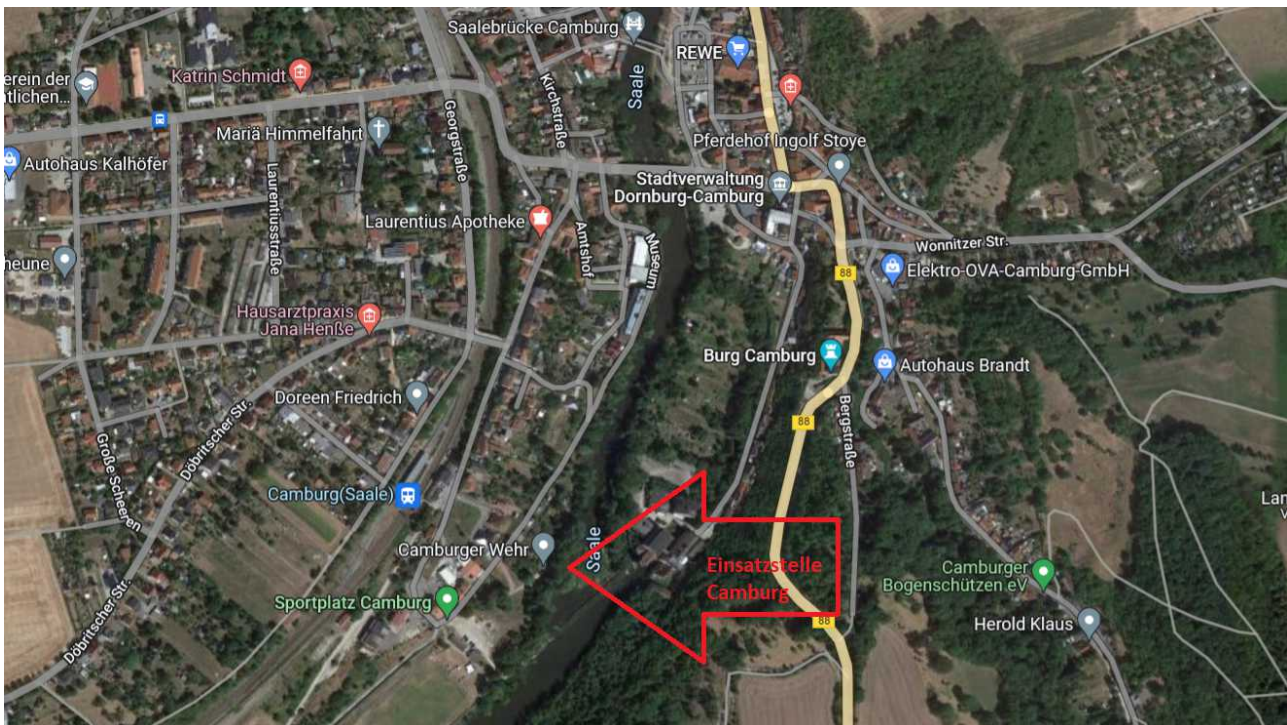
Die Mittagspause ist an der Rudelsburg geplant.

<https://karinas-blockhutte.business.site/>

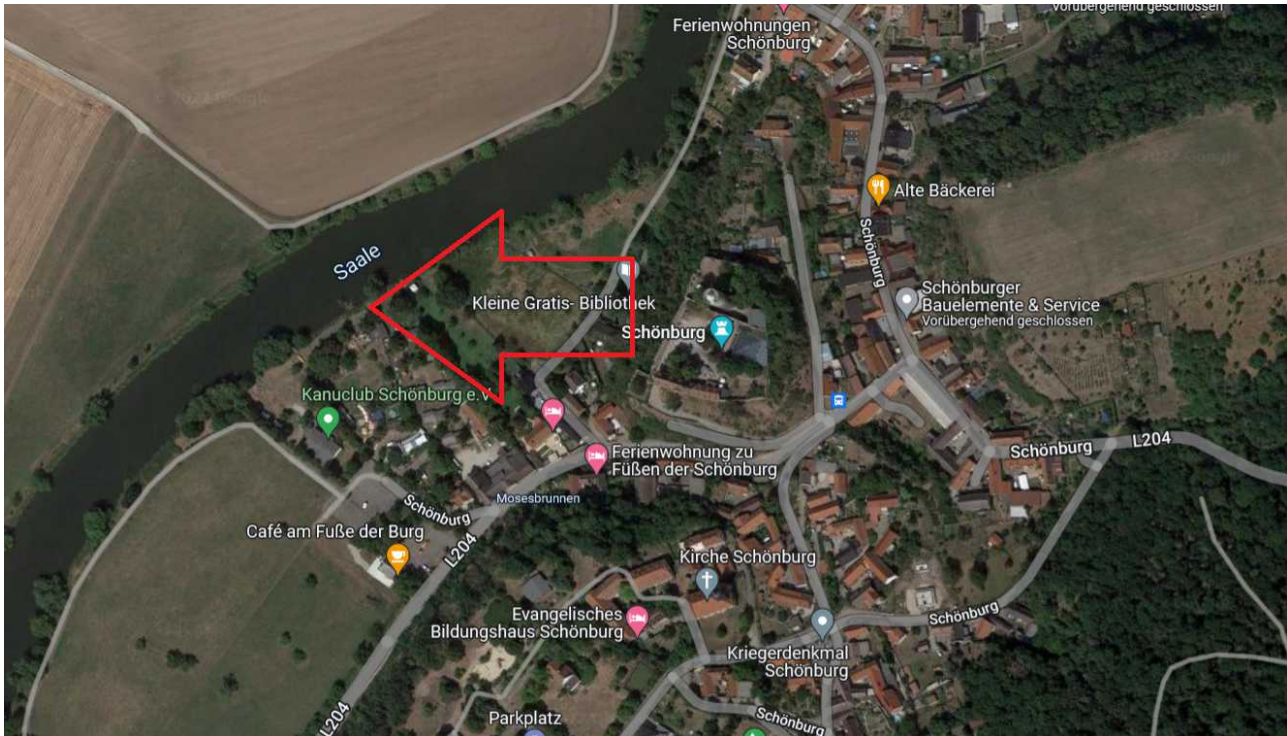
Die Einsatzstelle in Camburg.

Bahnhofstraße 12B, 07774 Camburg

Gute Parkmöglichkeiten



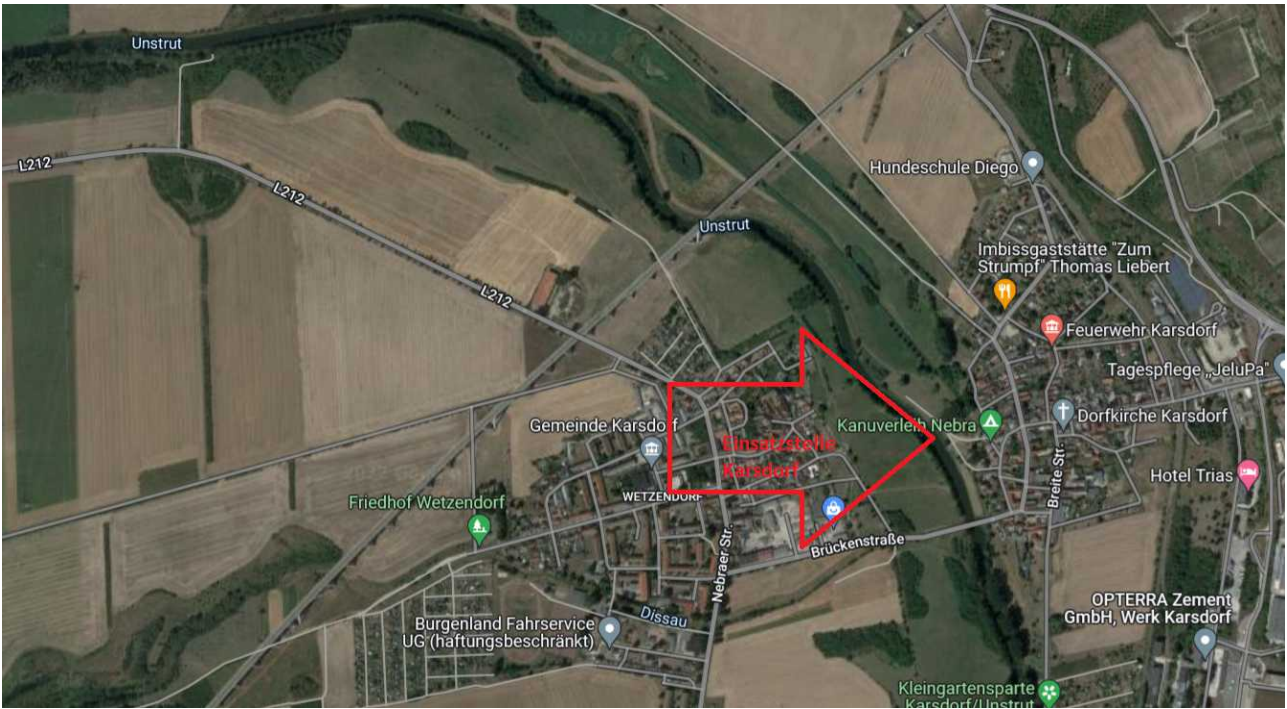
Die Aussatzstelle in Schönburg.  
Schönburg 76A, 06618 Schönburg  
Gute Parkmöglichkeiten



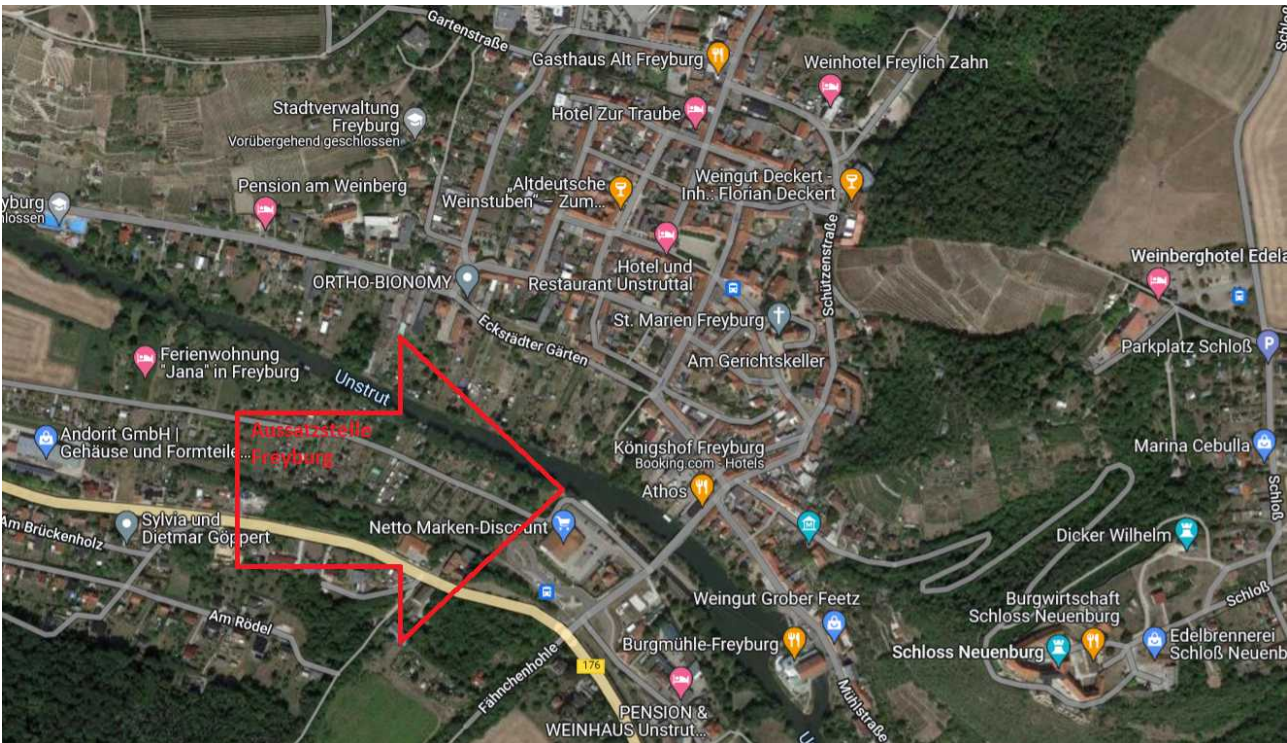
### **Der Sonntag (06.08.2023)**

Wir paddeln die Unstrut von Karsdorf bis nach Freyburg. Wer mag, kann von hier zur Mündung bei Naumburg und von dort die Saale bis Schönburg weiterpaddeln. Die Unstrut hat nahezu keine Strömung. Dadurch können die 20 km anstrengend sein. Dafür gibt es auf der gesamten Strecke Schleusen. Nur die Schleuse in Laucha werden wir wahrscheinlich (wegen der Mittagspause des Schleusenwerters) umtragen. Für die 20 km werden wir voraussichtlich 6 Stunden brauchen. Die Mittagspause ist in Laucha geplant. Bitte packt euch eine kleine Brotzeit ein.

Die Einsatzstelle in Karsdorf  
Mühlpl. 8, 06638 Karsdorf  
Gute Parkmöglichkeiten



Die Aussatzstelle in Freyburg (20 Flusskilometer)  
An d. Schleuse 1, 06632 Freyburg (Unstrut)  
Gute Parkmöglichkeiten



Die Aussatzstelle in Schönburg.  
Schönburg 76A, 06618 Schönburg (31 Flusskilometer)